

 ツイストロックシリンジカニューレ・システム
Twist Lock Syringe Cannulae System

プリファードキュレット

子宮内膜組織採取器具

- やわらかさと太さが選べる3タイプ
- 滅菌済み単回使用製品



カニューレ先端拡大図

各部名称

- プリファードキュレット | 3.0mm コシのある硬めタイプ



- Flex プリファードキュレット | 3.0mm やわらかいフレキシブルタイプ



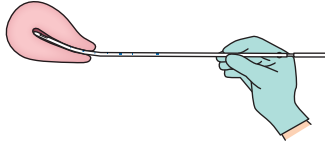
- EZ プリファードキュレット | 3.6mm コシのある硬めタイプ



使用方法

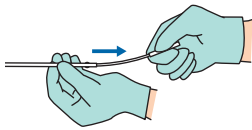
吸引操作

- 1 子宮底までの深さを確認した後、プランジヤをカニューレへ完全に押し込んだ状態で、カニューレを子宮腔にゆっくりと挿入します

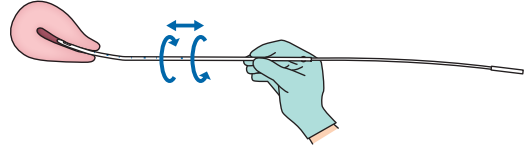


- ❗ カニューレ挿入時に子宮頸部の牽引を行っている場合は、挿入後解除してください

- 2 一方の手でカニューレの近位端を把持、もう一方の手でプランジヤを手前に引き、陰圧をかけます
 - ・プランジヤのOリングがカニューレ内部のエンドストップに達するまで、素早く引きます
 - ・プランジヤは引いた状態を維持します
 - ・プランジヤを完全に引き出すことはできません



- 3 プランジヤを引いた後、直ちにカニューレを指でつまんで回転させながら3~4回前後左右に動かして組織を採取します



- 4 組織が採取できたら、カニューレを子宮からゆっくり引き抜きます
 - ❗ 必ずプランジヤを引いた状態を維持したまま、引き抜いてください
 - ・このとき、わずかに出血することがあります

吸引後（採取後の組織について）

- 1 カニューレ先端の開口部の上部を切断します
- 2 プランジヤをカニューレへ押し戻し、採取した組織を検体容器に入れます

注意

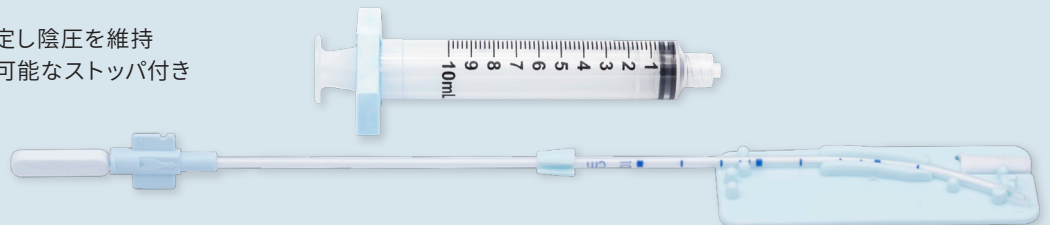
- ・子宮壁を穿孔しないように操作してください
- ・カニューレが子宮内にある間は、プランジヤを押し込まないでください

ツイストロックシリンジカニューレ・システム製品一覧

	製品コード	製品名	最小販売単位	サイズ	Oリング	製品特徴
ツイストロックシリンジカニューレ	BT-TL-JP10	ツイストロックシリンジカニューレ	10 キット / 箱	3.0mm	-	陰圧を維持したまま組織を採取
プリファードキュレット	BT-PC30B-JP25	プリファードキュレット	25本 / 箱	3.0mm	青	コシのある硬めタイプ
	BT-FX30Y-JP25	Flex プリファードキュレット	25本 / 箱	3.0mm	黄	やわらかいフレキシブルタイプ
	BT-EZ36W-JP25	EZ プリファードキュレット	25本 / 箱	3.6mm	白	コシのある硬めタイプ

● ツイストロックシリンジカニューレ

- ・シリンジのプランジヤを固定し陰圧を維持
- ・子宮腔長に応じてスライド可能なストップ付き
- ・滅菌済み単回使用製品



販売名：ツイストロックシリンジカニューレ・システム
 一般的名称：吸引用子宮カテーテル
 医療機器認証番号：307ADBZX00088000
 クラス分類：管理医療機器（クラスII）

- ・本品は単回使用製品です。再使用しないでください
- ・妊娠の可能性のある人には使用しないでください
- ・ご使用の際は、電子添文をよくお読みの上、正しくお使いください

製造販売業者



Women's Health Japan

ウィメンズヘルス・ジャパン株式会社
 〒111-0053 東京都台東区浅草橋3-20-18 第8菊星タワービル2F
 www.womenshealthjapan.com

【製品に関するお問合せTEL】03-6240-9611

外国製造業者

Bioteque Taiwan Ltd. (台湾)



WHJ-PC0026-TLSC_PC/2026.01(9K)-A-N