

2月末販売開始



ツイストロックシリンジカニューレ・システム  
Twist Lock Syringe Cannulae System

# プリファードキュレット

## 子宮内膜組織採取器具

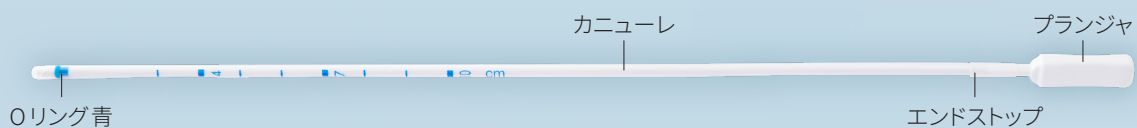
- やわらかさと太さが選べる3タイプ
- 滅菌済み単回使用製品



カニューレ先端拡大図

## 各部名称

- プリファードキュレット | 3.0mm コシのある硬めタイプ



- Flex プリファードキュレット | 3.0mm やわらかいフレキシブルタイプ



- EZ プリファードキュレット | 3.6mm コシのある硬めタイプ

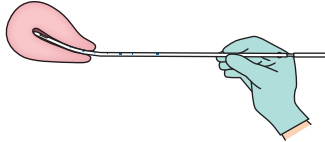




## 使用方法

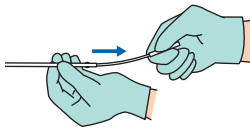
### 吸引操作

- 1 子宮底までの深さを確認した後、プランジャをカニューレへ完全に押し込んだ状態で、カニューレを子宮腔にゆっくりと挿入します

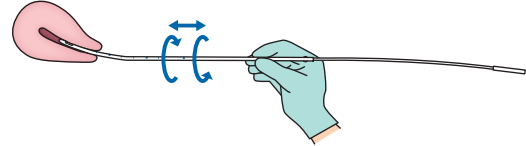


❗ カニューレ挿入時に子宮頸部の牽引を行っている場合は、挿入後解除してください

- 2 一方の手でカニューレの近位端を把持、もう一方の手でプランジャを手前に引き、陰圧をかけます
  - ・プランジャの O リングがカニューレ内部のエンドストップに達するまで、素早く引きます
  - ・プランジャは引いた状態を維持します
  - ・プランジャを完全に引き出すことはできません



- 3 プランジャを引いた後、直ちにカニューレを指でつまんで回転させながら 3~4 回前後左右に動かして組織を採取します



- 4 組織が採取できたら、カニューレを子宮からゆっくり引き抜きます
  - ❗ 必ずプランジャを引いた状態を維持したまま、引き抜いてください
  - ・このとき、わずかに出血することがあります

### 吸引後（採取後の組織について）

- 1 カニューレ先端の開口部の上部を切断します
- 2 プランジャをカニューレへ押し戻し、採取した組織を検体容器に入れます

#### 注意

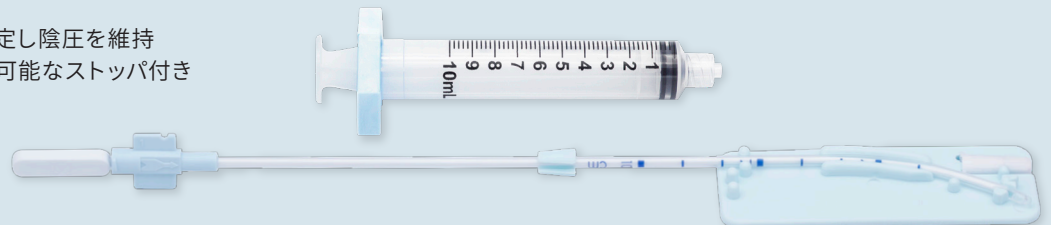
- ・子宮壁を穿孔しないように操作してください
- ・カニューレが子宮内にある間は、プランジャを押し込まないでください

## ツイストロックシリンジカニューレ・システム製品一覧

	製品コード	製品名	最小販売単位	サイズ	O リング	製品特徴
ツイストロックシリンジカニューレ	BT-TL-JP10	ツイストロックシリンジカニューレ	10 キット / 箱	3.0 mm	-	陰圧を維持したまま組織を採取
プリファードキュレット	BT-PC30B-JP25	プリファードキュレット	25 本 / 箱	3.0 mm	青	コシのある硬めタイプ
	BT-FX30Y-JP25	Flex プリファードキュレット	25 本 / 箱	3.0 mm	黄	やわらかいフレキシブルタイプ
	BT-EZ36W-JP25	EZ プリファードキュレット	25 本 / 箱	3.6 mm	白	コシのある硬めタイプ

### ● ツイストロックシリンジカニューレ

- ・シリンジのプランジャを固定し陰圧を維持
- ・子宮腔長に応じてスライド可能なストップ付き
- ・滅菌済み単回使用製品



販 売 名：ツイストロックシリンジカニューレ・システム  
一 般 的 名 称：吸引用子宮カテーテル  
医療機器認証番号：307ADBZX00088000  
ク ラ ス 分 類：管理医療機器（クラス II）

- ・本品は単回使用製品です。再使用しないでください
- ・妊娠の可能性がある人には使用しないでください
- ・ご使用の際は、電子添文をよくお読みの上、正しくお使いください

製造販売業者



Women's Health Japan

ウィメンズヘルス・ジャパン株式会社  
〒111-0053 東京都台東区浅草橋3-20-18 第8菊星タワービル2F  
www.womenshealthjapan.com

【製品に関するお問合せTEL】03-6240-9611

外国製造業者

Bioteque Taiwan Ltd. (台湾)



WHJ-PC0026-TLSC\_PC/2026.01(9K)A-N